



# MILDATA® NETZWERK

EIN COMPUTERGESTEUERTES MASCHINENNETZWERK  
FÜR WÄSCHEREIBETRIEBE

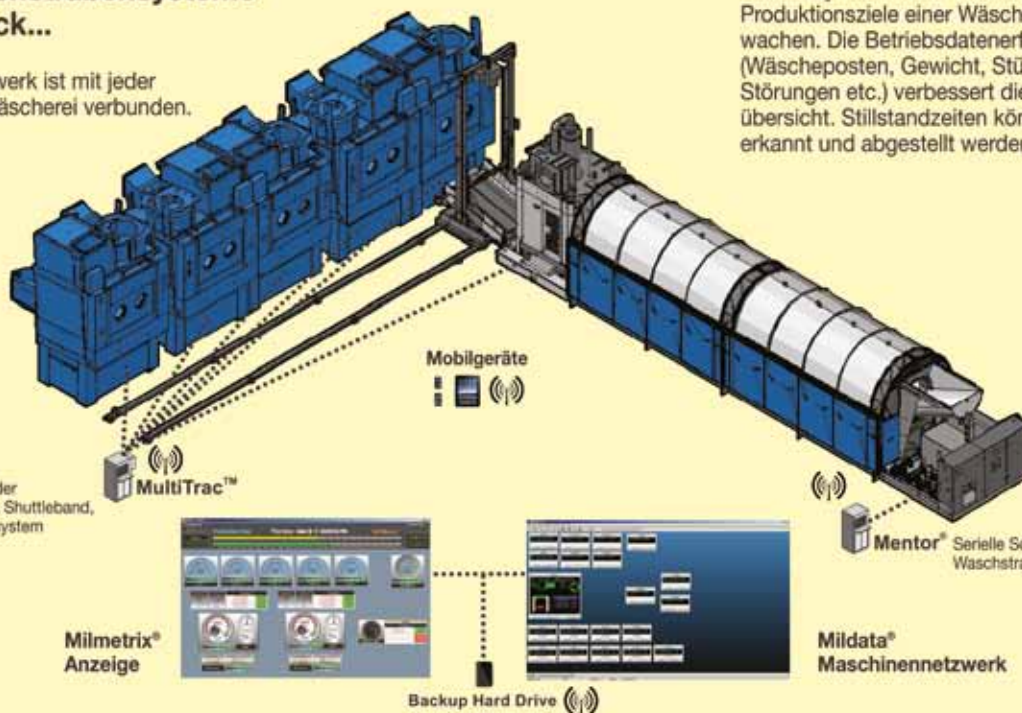


- Aussagekräftige Reports
- Zentrale Programmierung
- Programmierung per Fernzugriff
- Verbesserte Produktionsprozesse
- Hilft Stillstandzeiten zu verringern

## Milnors Waschstraßensysteme auf einen Blick...

Das Mildata® Netzwerk ist mit jeder Maschine in der Wäscherei verbunden.

Dieses System wurde entwickelt, um die Produktionsziele einer Wäscherei zu überwachen. Die Betriebsdatenerfassung (Wäscheposten, Gewicht, Stückzahlen, Störungen etc.) verbessert die Gesamtübersicht. Stillstandzeiten können schneller erkannt und abgestellt werden.



## Überwachung aller Maschinen

Das Milnor Mildata® Netzwerk bietet die vollständige Überwachung eines Maschinenparks mit Waschstraßen, Waschschleudermaschinen und Trocknern über einen zentralen PC. Das Resultat ist ein integriertes Management System für Wäschereien. Über das Mildata® Netzwerk können Betriebsdaten erfasst, Reports generiert und Maschinen zentral über einen PC programmiert werden. In diesem System werden Änderungen direkt vorgenommen, so dass Programmanpassungen und Optimierungen des Produktionsflusses sofort umgesetzt werden. Der Mildata® Server nutzt das standardisierte XML Format. Netzwerkfähige Maschinen anderer Hersteller können somit in das Mildata® Netzwerk eingebunden werden. Die Funktionen eines Mildata® Netzwerkes können entweder lokal oder via Internet per Fernzugriff ausgeführt werden. Ein Vorteil für Wäschereien mit mehreren Standorten.

## Zentrale Maschinenprogrammierung spart Zeit und Aufwand

Die Programmierung der Maschinen erfolgt über den zentralen Mildata® Netzwerk PC. Änderungen können einfach und übersichtlich vorgenommen werden.

werden im Verbund und nicht mehr individuell programmiert. Die Übersichtliche Programmierung am Mildata® PC verbessert diesen Arbeitsschritt zusätzlich.

### Vorteile der zentralen Programmierung:

- **Kein Produktionsausfall** – Der Ablauf eines Waschprogrammes wird während der Programmierung von Änderungen nicht beeinflusst. Wenn beispielsweise ein Waschmitteltechniker Änderungen an einem aktuell laufenden Programm vornimmt, werden diese Änderungen erst ausgeführt, wenn die Programmierung abgeschlossen ist. Wird danach dieses Programm an einer Maschine gestartet, so läuft das geänderte Programm ab.
- **Fernprogrammierung** – Eine sehr wichtige Funktion bei mehreren Standorten oder wenn Führungspersonal gerade nicht vor Ort sein kann (Urlaub, Geschäftsreise etc.). Programmänderungen können einfach durch die Fernprogrammierung durchgeführt werden.
- **Vereinfachte Programmierung der Trockner** – Trockner mit einer Mark2 Steuerung

Während aller Programmierschritte kann eine Hilfe-Funktion aufgerufen werden. Ein Handbuch ist nicht notwendig. Die Programmierarbeit vereinfacht sich dadurch erheblich.



# QUALITÄT · LEISTUNG



Eine grafische Darstellung der aktuellen Prozessdaten Ihrer Wäscherei

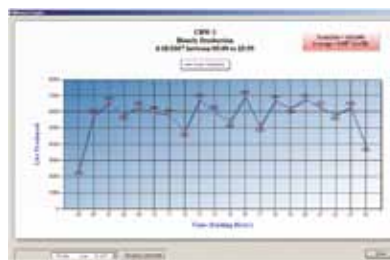
## Vergleichen Sie die Produktion mit den gesetzten Produktionszielen.

Mildata MilMetrix® zeigt auf einen Blick an, ob die Produktionsziele erreicht werden. Bezogen auf die einzelnen Maschinen oder den gesamten Maschinenpark. Dadurch können Störungsursachen (z.B. Fehlermeldung „Druckluft zu niedrig“) schnell erkannt und abgestellt werden, bevor das Produktionsergebnis negativ beeinflusst wird.

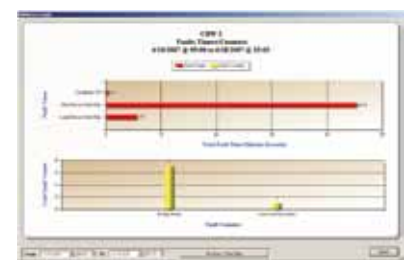
## Eindeutige und umfangreiche Reports – auf Ihren Bedarf zugeschnitten

Mildata MilMetrix® sammelt Daten wie Wäscheposten, Gewicht, Wäscheart, Stückzahlen, Störungen, Stillstandzeiten und Diagnosen für jede Waschladung. Diese Informationen werden sortiert und für die verschiedenen Produktionsreports ausgewertet.

- **Produktionsdaten** – Gegenüberstellung der kalkulierten und der aktuellen Zeit.



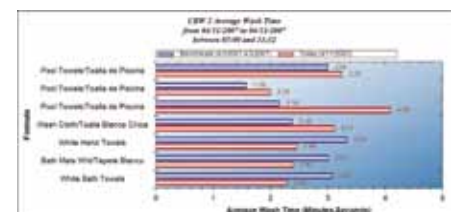
- **Störungen** – Anzahl und zeitliche Reihenfolge aufgetretener Störmeldungen.



- **Beladezeit mit Wasser** – Beladeinformationen zu den einzelnen Maschinen.
- **Programm-Mix** – Anzahl der bearbeiteten Waschladungen bezogen auf die einzelnen Programme. Pro Maschine und der gesamte Maschinenpark.



- **Mitarbeiterleistung** – Anzahl der bearbeiteten Ladungen und der Stückzahl, aktuelle Arbeitsstunden im Vergleich zum normalen Arbeitstag, Ausfall- und Wartezeiten.
- **Kundenleistung** – Bearbeitetes Gewicht, Anzahl der bearbeiteten Ladungen, und der Stückzahl.
- **Waschprogrammauslastung** – Gegenüberstellung der aktuellen Waschzeit und des Produktionsziels.



- **Maschinenauslastung** – Informationen über die Maschinenlaufzeit und die Auslastung in %.

## **Über das Mildata® System...**

Die Mildata® Systemsoftware läuft auf einem IBM® kompatiblen PC. Die Software ist darauf ausgelegt mehrere Prozesse simultan auszuführen, so dass gleichzeitig Betriebsdaten gesammelt, Reports generiert und Maschinen per Fernzugriff oder lokal programmiert werden können.

Bei einem Maschinenpark mit kompatiblen Maschinensteuerungen kann bei Milnor ein komplettes Software/Hardware Paket bestellt werden, das für eine einfache Plug&Play Installation vorbereitet ist.



## **Online Support**

Milnor bietet für die Mildata® Systemsoftware und das Mildata® Software/Hardware Paket ein Jahr kostenlosen Online- und Telefonsupport. Der Support beinhaltet Online-Troubleshooting und Softwareupdates.

Nach einem Jahr kann der Kunde den Online- und Telefonsupport optional erweitern. Dieser erweiterte Service beinhaltet neben dem technischen Support auch den Zugriff auf die neuste Software und Upgrades der Reports.

## **Mit dem Mildata® System wachsen**

Die Mildata® Systemsoftware ist darauf ausgelegt mit dem Maschinenpark einer Wäscherei wachsen zu können. Maschinen und ganze Abteilungen können einfach zu dem bestehenden Netzwerk hinzugefügt oder entfernt werden.

## **Bestehende Milnor Maschinen ins Mildata® Netzwerk integrieren**

Alle Milnor Maschinen die bereits mit einer seriellen Milnor Steuerung ausgestattet sind, können für den Einsatz in einem Mildata® Maschinennetzwerk integriert werden. Dadurch können auch ältere Maschinen die Vorteile eines Mildata® Systems nutzen.



Pellerin Milnor Corporation  
P.O. Box 400, Kenner, LA 70063-0400 USA  
504/712-7656 • 800/469-8780  
Fax: 504/468-3094  
E-mail: [mktg@milnor.com](mailto:mktg@milnor.com)  
[www.milnor.com](http://www.milnor.com)